

CIELO CEILING

必ずお読みください

NANKAI
NANKAI PLYWOOD

南海プライウッド株式会社

本社 〒760-0067 香川県高松市松福町1-15-10

シエロシーリング

軽量鉄骨用固定金具 施工説明書

首都圏営業グループ	首都圏 第1・2チーム	TEL (087) 825-3621	FAX (087) 825-3645
東日本営業グループ	北海道・東北営業チーム	TEL (087) 825-3632	FAX (087) 825-3695
	関東甲信越営業チーム	TEL (087) 806-3660	FAX (087) 825-3645
	中部営業チーム	TEL (087) 825-3622	FAX (087) 825-3646
西日本営業グループ	近畿営業チーム	TEL (087) 825-3623	FAX (087) 825-3647
	中四国営業チーム	TEL (087) 825-3624	FAX (087) 825-3648
	九州営業チーム	TEL (087) 825-3625	FAX (087) 825-3649
特需営業グループ	特需 第1・2チーム	TEL (087) 825-3662	FAX (087) 825-3669

施工される方へ

施工前に製品をよくお確かめください。

品質管理には万全を期していますが、万一品質に不都合な点がございましたら、販売店様または弊社営業まですぐにご連絡ください。施工前の製品に限り、販売店様を通じて良品と交換させていただきます。施工後の交換、補修はいたしかねますので必ず施工前のご確認をお願いします。

ご注意

ご使用になる前に必ずこの「施工・取扱説明書」をご一読いただきますよう、お願いいたします。また、間違った施工を行ないますと製品の品質劣化や損傷につながる可能性があります。本書にそわず施工・取扱を行った場合については当社での保証はいたしかねますのでご注意ください。

施工前のご注意・お願い

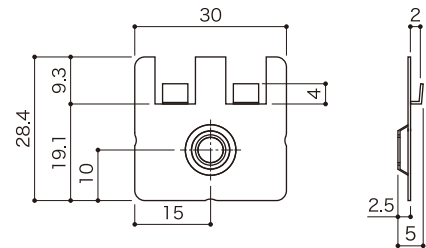
- 軽量鉄骨用固定金具を使用する場合は、本書をご確認の上、施工を行なってください。
- シエロシーリング本体に同梱の施工・取扱説明書も併せてご確認ください。
- 天井造作材(スリム見切材や樹脂見切材)の施工については、シエロシーリング本体に同梱の施工・取扱説明書をご確認ください。

ご注意

シエロシーリングの通常施工では接着剤に酢酸ビニル樹脂系を使いますが、軽量鉄骨用固定金具を施工する場合は**変成シリコン樹脂系の接着剤をご使用ください。**酢酸ビニル樹脂系接着剤で施工した場合、十分な密着が確保できず、目隙きなどの原因となります。

製品図面・パーツセット明細

寸法単位:mm



シングルタイプ
軽量鉄骨用固定金具×64個
ビスL=32×64本
施工説明書×1式

ランダムタイプ
軽量鉄骨用固定金具×48個
ビスL=32×48本
施工説明書×1式

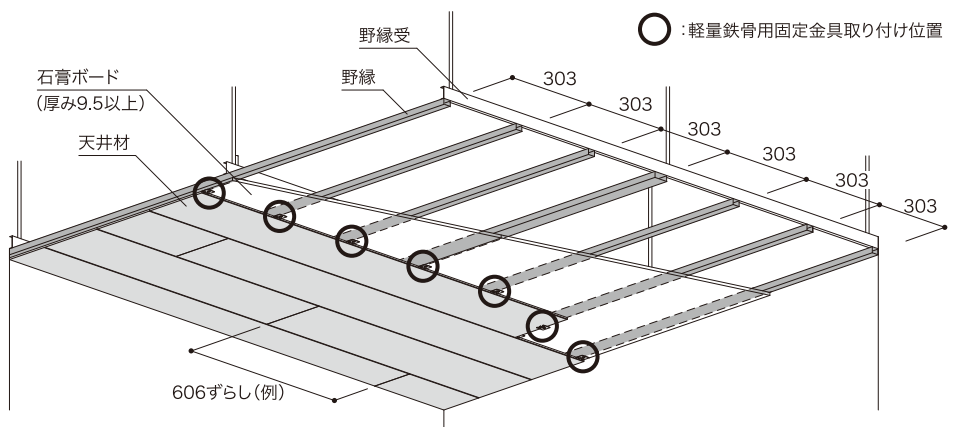
施工手順

寸法単位:mm

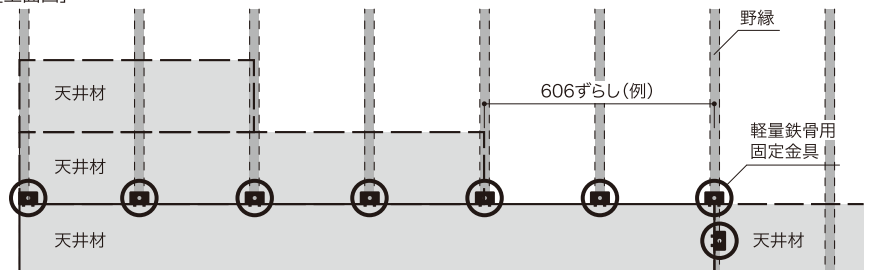
1 下地の確認・割り付け

軽量鉄骨用固定金具を使って施工する場合、野縁に石膏ボードを捨て貼りした下地面に施工してください。(軽量鉄骨用固定金具が石膏ボードに埋まらなければビスの頭が出てしまい、シエロシーリングをボード面に密着させることができなくなるため。)

天井材の短手を野縁に固定するため、2列目以降は野縁のピッチに合わせて割り付けてください。606ずらし、909ずらしですと、継ぎ目もバランス良く割り付けすることができます。



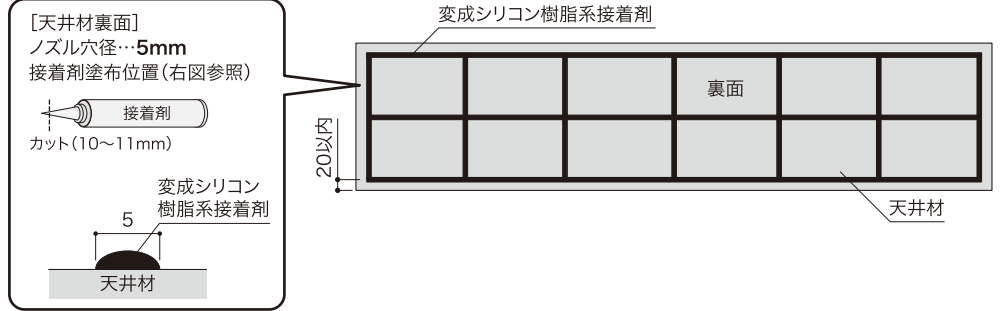
軽量鉄骨用固定金具 固定位置 [上面図] ※606ずらしの場合



2 天井材の取り付け

1 接着剤塗布

軽量鉄骨用固定金具を使って施工する場合、**変成シリコン樹脂系接着剤**を使用し、天井材の端から20mm以内に塗布してください。

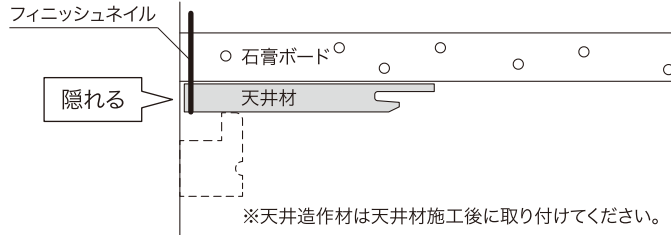


2 張り始め

天井造作材で隠れる範囲にフィニッシュネイルを使用して固定してください。

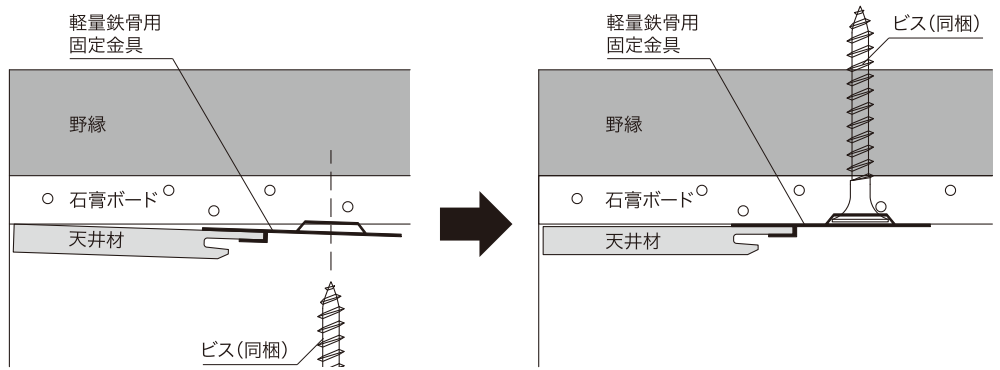
ご注意

施工前に下地に凹凸が無いことを確認してください。



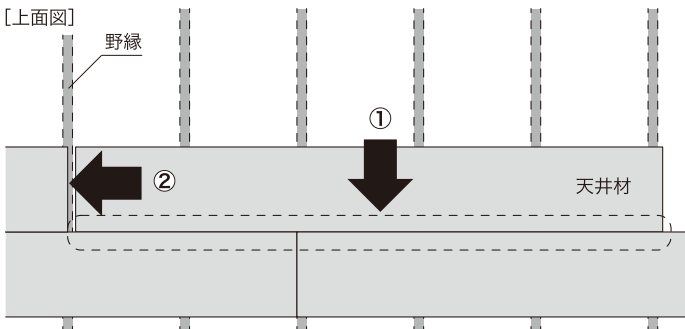
3 軽量鉄骨用固定金具の取り付け

メス実(メス)に軽量鉄骨用固定金具を差し込み、同梱のビスで野縁に固定します。軽量鉄骨用固定金具の凹み部が石膏ボードに埋まるまで同梱のビスで打ち込んでください。

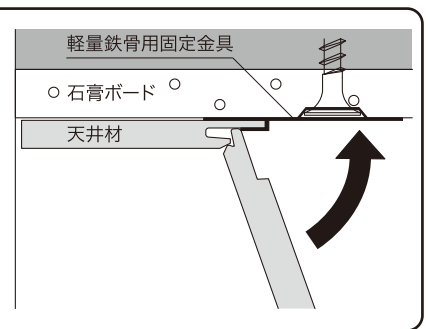


4 天井材の差し込み

長手方向の実を軽く差し込みます。(下図①) 長手がある程度入ったら、短手方向も実を差し込みます。(下図②) 目隙が出ないように長手、短手とも押し込んでください。実が入りにくい場合、当て木を使って金槌で軽くたたき込みながら隙間が出ないように施工してください。



オス実(オス)をメス実と軽量鉄骨用固定金具の間に差し込みながら起こすと実に入りやすくなります。



以降は **3**・**4** を繰り返して施工していきます。

5 張り仕舞い

端部は見切材で隠れる位置にフィニッシュネイルを打ち、固定してください。

