

背壁桟木を取り付ける部分に補強桟木や12mm厚以上の合板（現場調達）で下地補強をしてください。  
また、側板を壁面に取り付ける場合にも、ビス取り付け位置に同様の補強が必要となります。

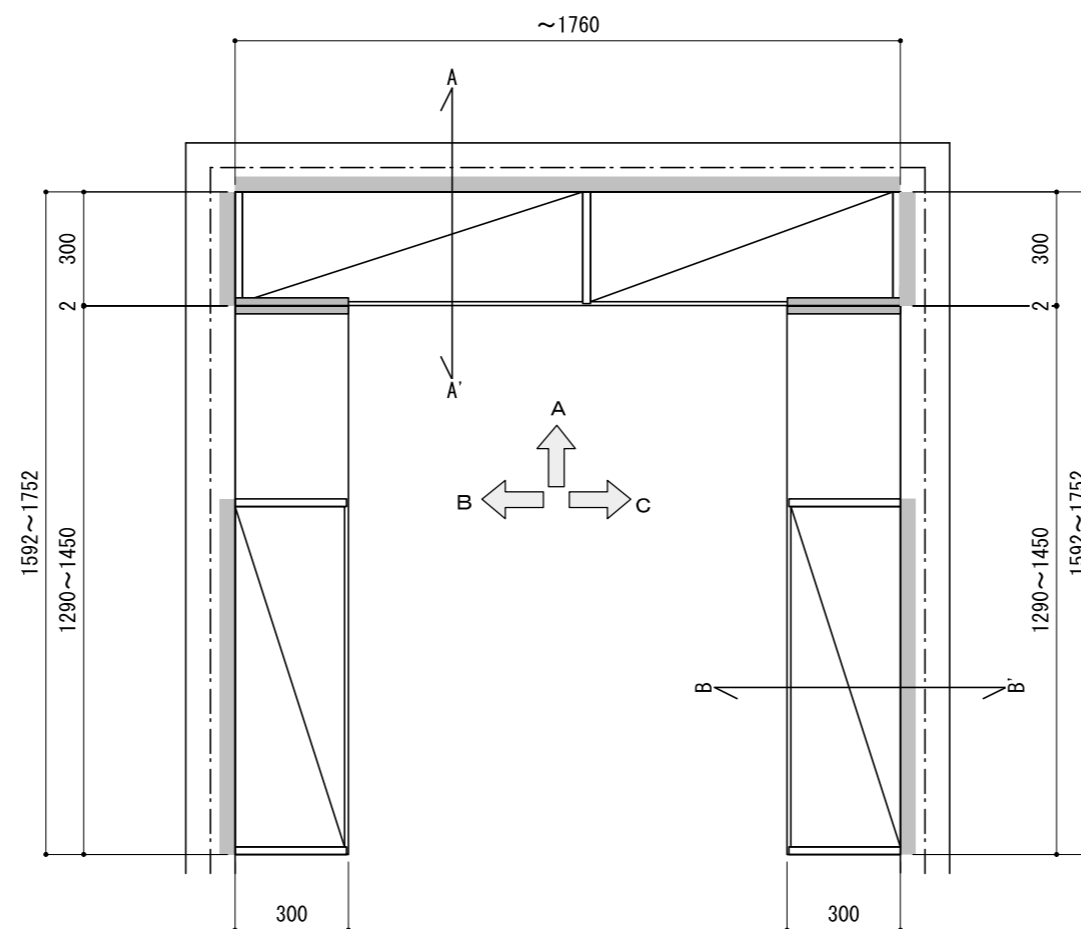
■ 下地必要位置

※当図面はイメージ及び寸法の確認用であり、発注時には納まり、下地等の打合せが必要です。

※躯体の状況をご確認ください。

※施工方法、構成およびサイズにより、お見積もり価格が変わります。

※既製サイズ以外の部材は現場カットをお願いします。



※■には色記号（LW・IJ・AJ）が入ります。

背壁棧木を取り付ける部分に補強棧木や12mm厚以上の合板（現場調達）で下地補強をしてください。  
また、側板を壁面に取り付ける場合にも、ビス取り付け位置に同様の補強が必要となります。

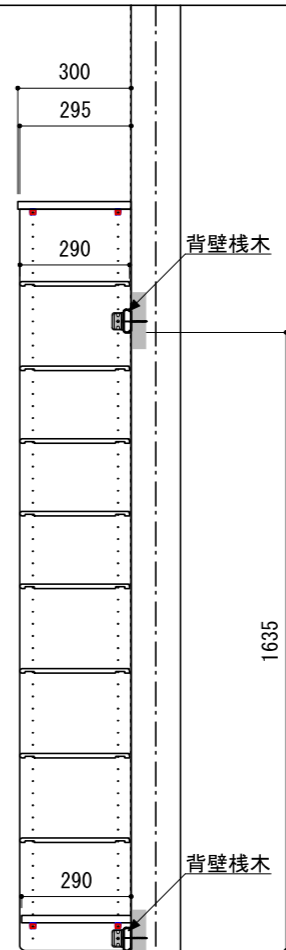
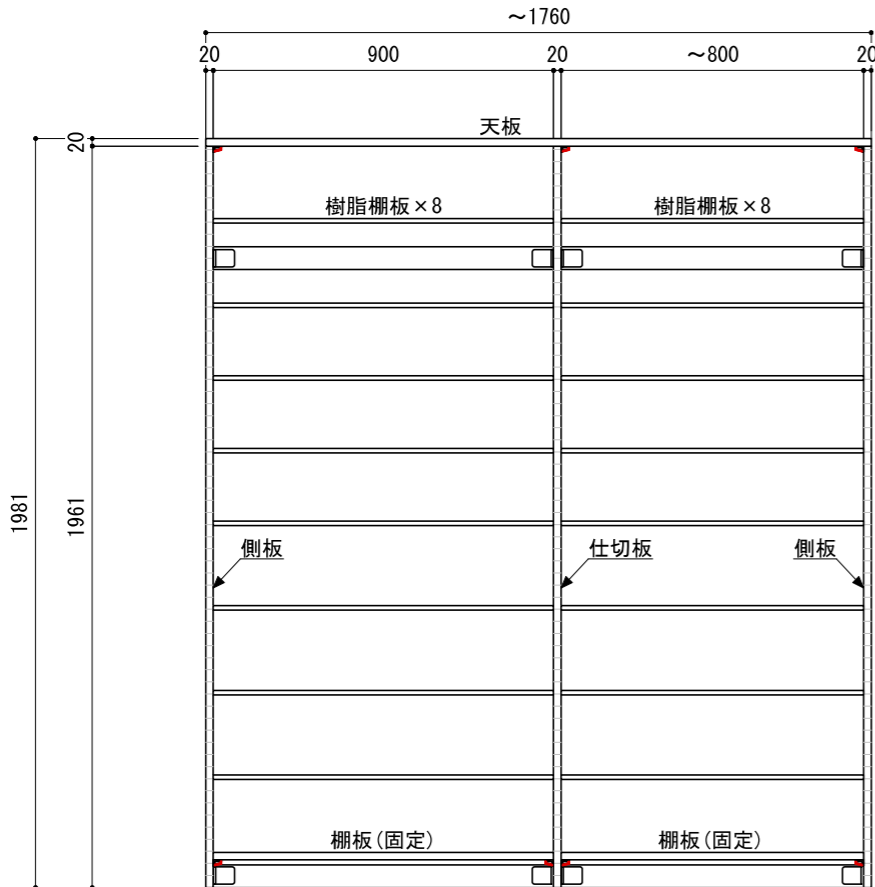
■ 下地必要位置

※当図面はイメージ及び寸法の確認用であり、発注時には納まり、下地等の打合せが必要です。  
※躯体の状況をご確認ください。  
※施工方法、構成およびサイズにより、お見積もり価格が変わります。

※既製サイズ以外の部材は現場カットをお願いします。

A面 AF001001 ■

A-A' 断面



※■には色記号（LW・IJ・AJ）が入ります。

<p>南海プライウッド株式会社</p>	<p>商品名</p>	<p>シューズクロークシステム ウォールゼット エノーク2</p>	<p>セット品番</p>	<p>U型1坪(6尺×6尺) AF001001 ■+AF004610 ■ +AF004628 ■ 奥行300</p>	<p>作成日</p>	<p>2021年1月22日</p>	<p>縮尺</p>	<p>1/20</p>
---------------------	------------	-----------------------------------	--------------	--	------------	-------------------	-----------	-------------

背壁棧木を取り付ける部分に補強棧木や12mm厚以上の合板（現場調達）で下地補強をしてください。  
また、側板を壁面に取り付ける場合にも、ビス取り付け位置に同様の補強が必要となります。

■ 下地必要位置

※当図面はイメージ及び寸法の確認用であり、発注時には納まり、下地等の打合せが必要です。

※躯体の状況をご確認ください。

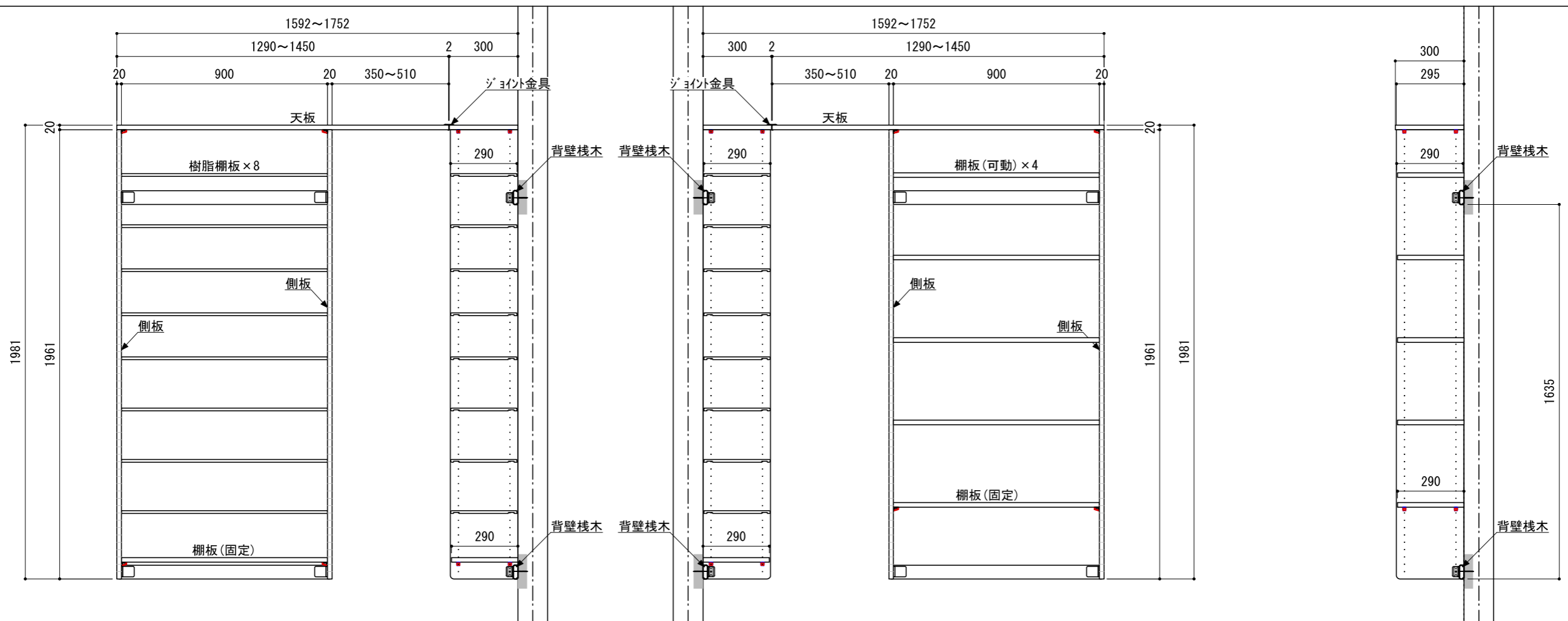
※施工方法、構成およびサイズにより、お見積もり価格が変わります。

※既製サイズ以外の部材は現場カットをお願いします。

B面 AF004610 ■ A-A' 断面

C面 AF004628 ■

B-B' 断面



※■には色記号 (LW・IJ・AJ) が入ります。