

エリア
限定

可動棚板 セット

リフォームに最適！
人気の高い2タイプを
パッケージ化！



Aタイプ(両壁あり)



Bタイプ(片側あり・壁なし)

メリット
1

必要なパーツを
オールインワンパッケージ化！

- 同一梱包内にすべてのパーツを
取り揃えています！
- 1コード発注で業者様の負担を
軽減します！
- ワンパッケージなので運用・
確認が簡単です！



メリット
2

オールインワンで
バリュー価格！

各パーツのご購入よりもお値打ち価格で販売します！

メリット
3

梱包材の削減で
エコロジー！

現場での廃棄ダンボールを約50%削減します！

パーツごとに
発注すると
梱包数が多くて
確認作業が大変！



1梱包だから
確認が早い！
ダンボールも
1梱包分で
片付けもラク！



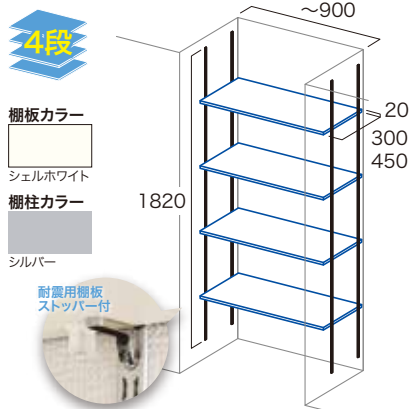
可動棚板セット [おすすめ設置場所:物入れ・パントリー・リネン庫] 📏 棚板は間口サイズに合わせて2枚にカットしてください。

Aタイプ(両壁あり)

スマートアルミ棚柱セット仕様

Bタイプ(片側あり・壁なし)

アームハング棚柱セット仕様

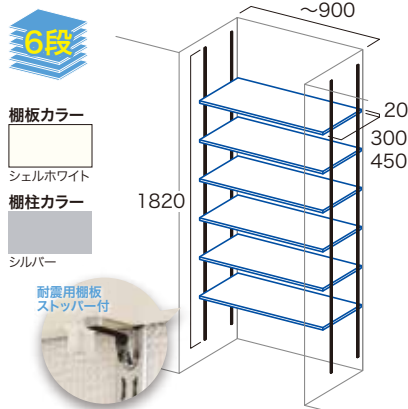


コード 04260057 品番 KTA4D3-S-LW

4段 D300
20,800円

コード 04260058 品番 KTA4D4-S-LW

4段 D450
25,900円

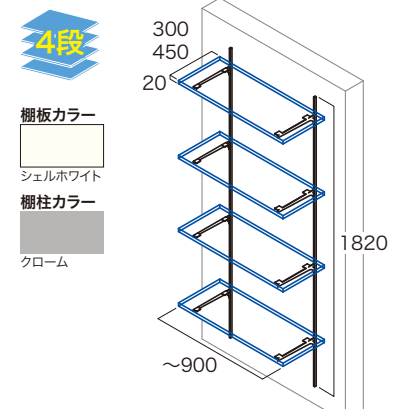


コード 04260059 品番 KTA6D3-S-LW

6段 D300
27,000円

コード 04260060 品番 KTA6D4-S-LW

6段 D450
34,900円



コード 04260061 品番 KTB4D3-C-LW

4段 D300
33,800円

コード 04260062 品番 KTB4D4-C-LW

4段 D450
42,100円

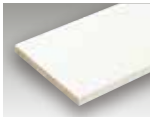
セット内容 可動棚板 20×300・450×1810(現場カット必要)×2枚/
棚柱×4本/棚受×16個(棚4枚分)/ビスL=40×56本/
ビスL=16×56本/耐薬用棚板ストッパー×12個/
ストッパー用ビスL=20×12本

セット内容 可動棚板 20×300・450×1810(現場カット必要)×3枚/
棚柱×4本/棚受×24個(棚6枚分)/ビスL=40×56本/
ビスL=16×56本/耐薬用棚板ストッパー×12個/
ストッパー用ビスL=20×12本

セット内容 可動棚板 20×300・450×1810(現場カット必要)×2枚/
棚柱×2本/ビスL=50×20本/棚受×左右各1本・4セット/
ビスL=16×4本・4セット計16本/
コーナーパッド×AB左右各1個・4セット計8個/エッジテープ2M×2本

オプションパーツ

1段プラスアップ用棚板



■アートランバーOタイプ シェルホワイト EBコート仕様						
厚さ	奥行	幅	コード	品番	入数	設計価格
20	300	900	04258824	O20-13-LW	1枚	4,900円/枚
		1810	04258801	O20-16-LW		7,200円/枚
	450	900	04258834	O20-153-LW		6,200円/枚
		1810	04258802	O20-156-LW		10,000円/枚

エッジテープ



■エッジテープ					
寸法	カラー	コード	品番	入数	設計価格
20×2000	オールホワイト (シェルホワイト対応)	12210111	20AW-2	1本	1,100円/本

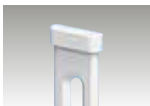
スマートアルミ棚柱セット + その他パーツ類 NEW



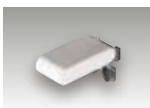
■スマートアルミ棚柱セット					
寸法	カラー	コード	品番	入数	設計価格
13×1820	シルバー	07741015	STB-S	1セット	7,500円/セット
セット内容 棚柱×4本/棚受×24個(棚6枚分)/ビスL=40×56本/ビスL=16×56本 耐震用棚板ストッパー×12個/ストッパー用ビスL=20×12本					



■棚受(スマートアルミ棚柱セット専用)					
カラー	コード	品番	入数	設計価格	
シルバー	07741016	STB-U	1セット	600円/セット	
セット内容 棚受×4個(棚1枚分)/耐震用ストッパー×2個/ストッパー用ビスL=20×2本					

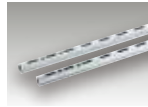


■エンドキャップ(スマートアルミ棚柱セット専用)					
カラー	コード	品番	入数	設計価格	
ホワイト	07741017	STB-ECW4	1セット	500円/セット	
※カラーはホワイトですが、スマートアルミ棚柱セット:シルバー色にご使用いただけます。 セット内容 エンドキャップ×4個					



■ゴムカバー(スマートアルミ棚柱セット専用)					
カラー	コード	品番	入数	設計価格	
ホワイト	07741018	STB-GW4	1セット	500円/セット	
※カラーはホワイトですが、スマートアルミ棚柱セット:シルバー色にご使用いただけます。 セット内容 ゴムカバー×4個					

アームハング棚柱セット + その他パーツ類



■棚柱					
寸法	カラー	コード	品番	入数	設計価格
L=1820	クローム	11800003	AH-H1820C	1セット	5,500円/セット
セット内容 棚柱×2本/ビスL=50×20本					



■棚受					
寸法	カラー	コード	品番	入数	設計価格
D=250	クローム	11810102	AH-U250C	1セット	3,300円/セット
D=400		11810103	AH-U400C		4,100円/セット
セット内容 棚受×左右各1本/ビスL=16×4本/コーナーパッド×AB各1個					



■棚柱エンド					
寸法	カラー	コード	品番	入数	設計価格
H15	クローム	11830001	AH-E-C	1セット	1,700円/セット
セット内容 エンド×4個/ビスL=50×4本					

耐荷重の目安値

棚板1段あたりの目安値

奥行	Aタイプ	Bタイプ
300	25kg	10kg
450	40kg	15kg

※左記は耐荷重の目安値であり、保証値ではありません。



New Release!

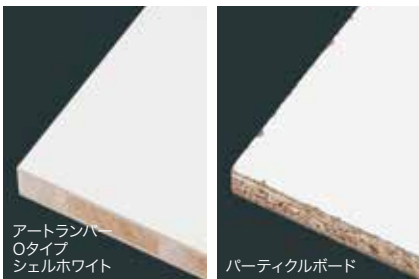
厚さ2.7mm!最薄の棚柱、新登場。

薄くて目立ちにくい
スマートアルミ棚柱セットをニューリリース。
薄型の棚柱は壁との隙間を小さくし、
すっきりスマートな収納プランを創造できます。
棚受はクリップ式で
ワンタッチで簡単に取付可能です。

■棚柱4本・棚受4個使用の場合、耐荷重値は50kgです。
(上記は耐荷重の目安値であり、保証値ではありません。)



棚板は
カット断面が割れにくく、美しい。



アートランバーはパーティクルボードに比べ、
カット断面や化粧面が割れにくく、シャープな
エッジラインをキープ。
現場での加工性に適しています。

30%以上軽く、扱いやすく作業が楽。

アートランバーの芯材には、軽いファルカタ材を使用しているため、
パーティクルボードより30%以上も軽く、棚板の位置変更や施工
作業が楽に行なえます。

たてよこ自由にカット可能。
ビス固定が自由自在。



フラッシュ板に比べ、芯材が全面に敷き詰めら
れているので自由自在にカットでき、ミリ単位で
の現場調整が可能。
ビス固定も自由自在にできます。

毎日使っても、長く美しくつき合える収納に。
棚板には高耐久EBコートを採用。

電子線照射

照射前 → 照射後

樹脂にEB(電子線)を照射することで一瞬で高硬度の膜を形成

EBコート仕様

EBは大日本印刷株式会社の登録商標です。

EB=電子線 (Electron Beam)

EBコート仕様の特長

- 汚れに強い!
- 粘着剤に強い!
- 跡が残らない
- 傷に強い!
- 傷がつきにくい

EBテクノロジーとは樹脂高機能化技術です。

電子線(Electron Beam)を用いて、樹脂や塗膜を高機能化させ、耐久性を向上させるとともに、傷や汚れに強く、美しさを持続させる技術です。

高品質な環境・健康対応技術です。

従来の熱硬化(ウレタン)やUV(紫外線)では不可能な実用性能・品質安定性・加工適性を有しています。製造工程での省エネルギー化やCO2削減・無溶剤塗工が可能な環境・健康対応技術です。

EBテクノロジーは棚板の表面コートに採用しています。

※エリア限定販売のため、ご購入の際は弊社営業担当者もしくは下記までお問い合わせください。

※表示価格に消費税・施工費は含まれておりません。

NANKA 南海プライウッド株式会社

ホームページ
http://www.nankaiplywood.co.jp/

南海プライウッド

首都圏営業グループ 首都圏 第1・2・3チーム TEL(087)825-3621 FAX(087)825-3645
東日本営業グループ 北海道・東北営業チーム TEL(087)825-3632 FAX(087)825-3695
関東甲信越営業チーム TEL(087)806-3660 FAX(087)825-3645
中部営業チーム TEL(087)825-3622 FAX(087)825-3646

●製品改良のため予告なく、仕様を変更することがあります。ご了承ください。
●印刷物と実物では色味が異なる可能性があります。あらかじめご了承ください。