

壁に部材を直接取り付けの際は、必ず下地を付けるようにしてください。

■ 下地必要位置

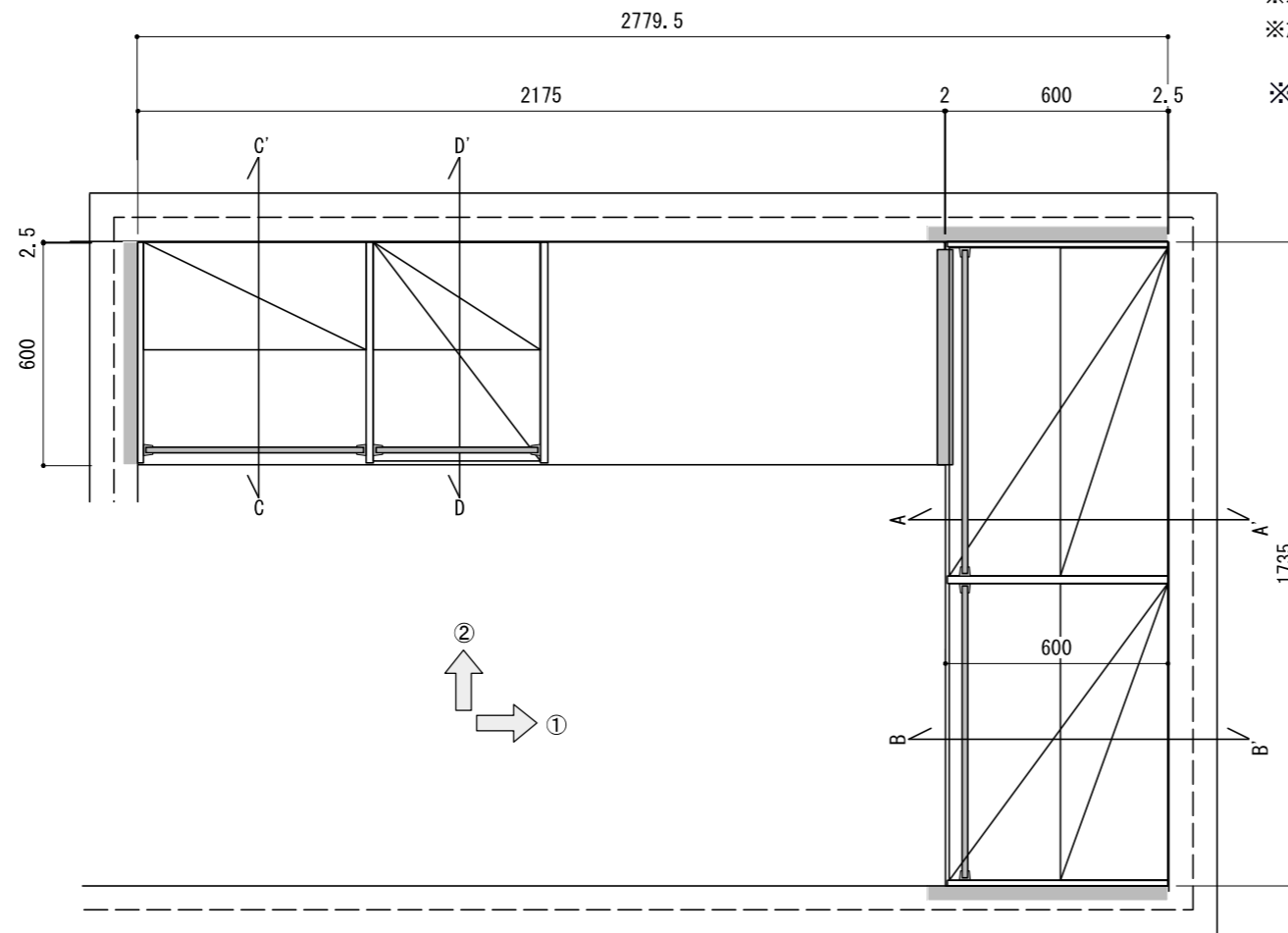
※製品を設置する壁面に厚さ12mm以上のコンパネ下地（現場調達）または補強桱木が必要です。  
※床面には、厚さ12mm以上の木質床材が必要です。

※当図面はイメージ及び寸法の確認用であり、発注時には納まり、下地等の打合せが必要です。

※躯体の状況をご確認ください。

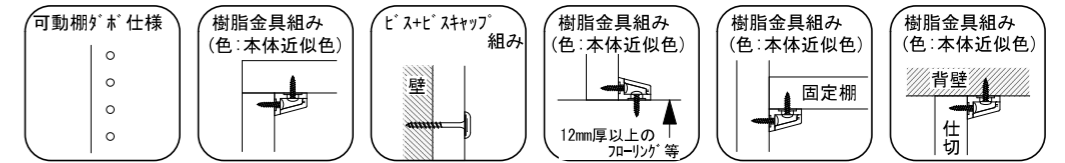
※施工方法、構成およびサイズにより、お見積り価格が変わります。

※印の付いた部材は現場カットをお願いします。



※■には色記号（LW・IJ・AJ）が入ります。

南海プライウッド株式会社	商品名	クローゼットシステム ウォールゼット ノエル3	セット品番	L型 AA030690■+AA030691■ 奥行600	作成日	2024年1月10日	縮尺	1/20
--------------	-----	-------------------------	-------	---------------------------------	-----	------------	----	------



壁に部材を直接取り付けの際は、必ず下地を付けるようにしてください。

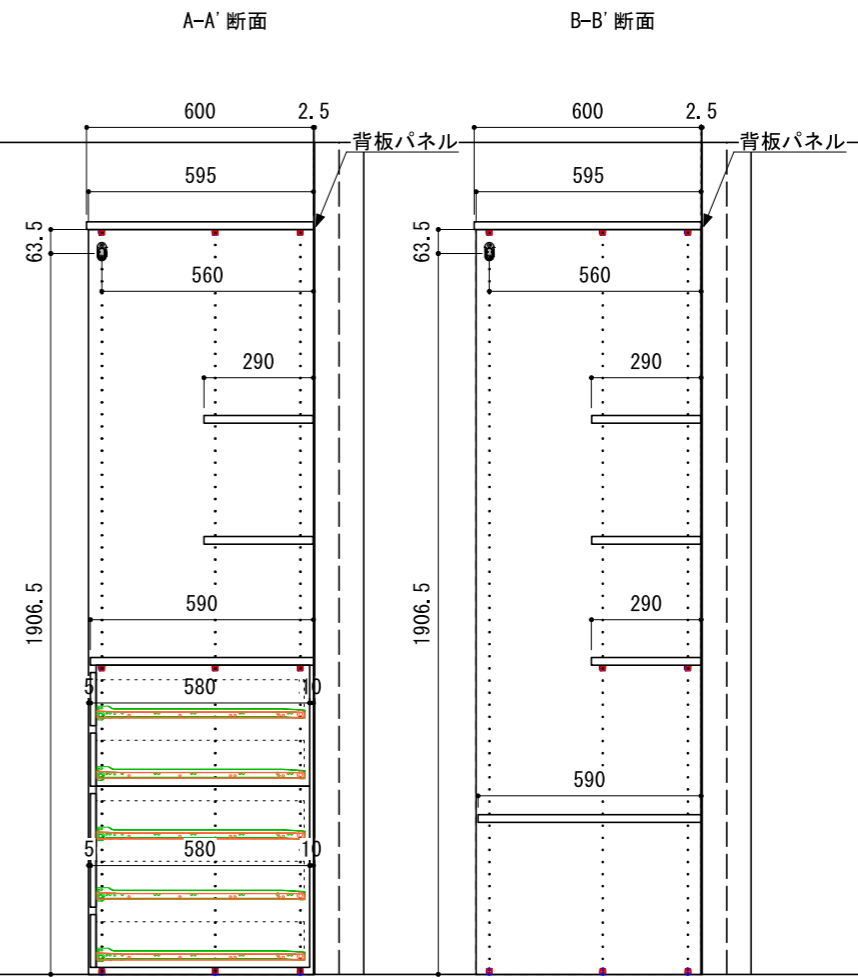
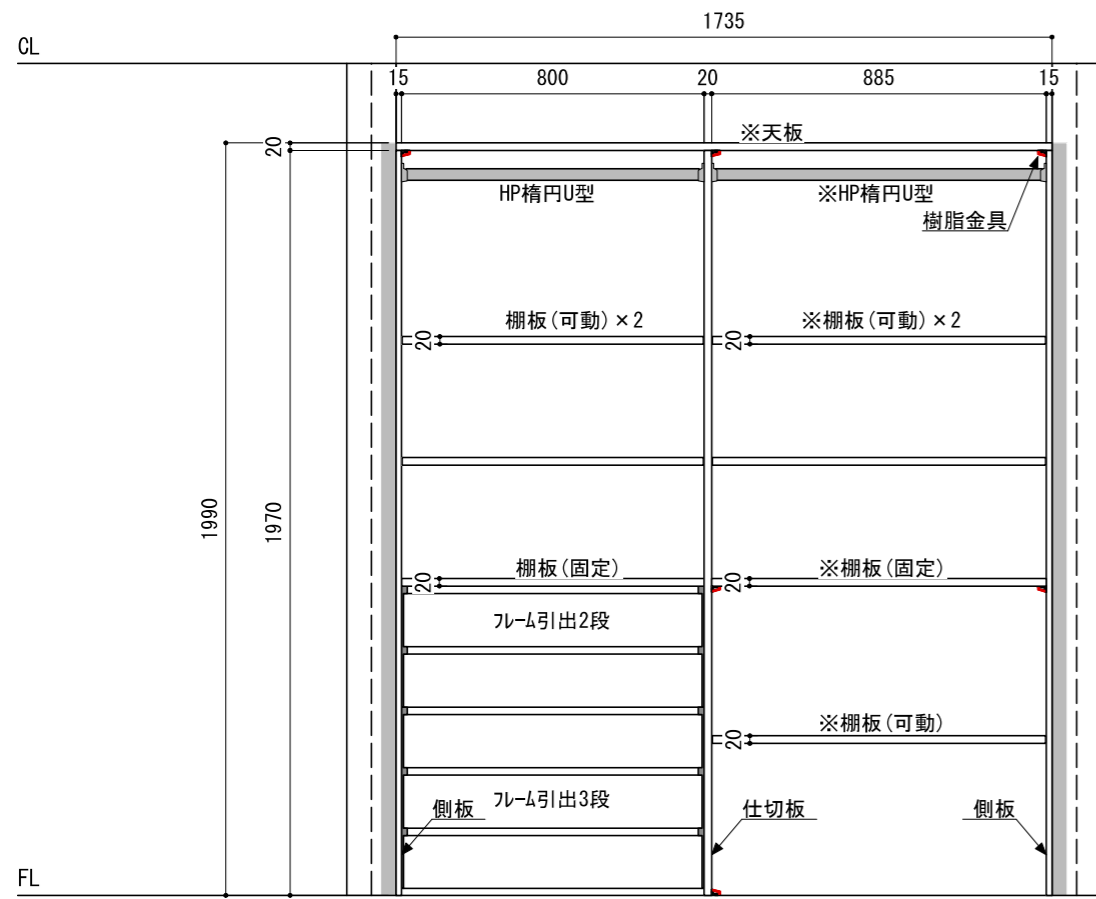
■ 下地必要位置

※製品を設置する壁面に厚さ12mm以上のコンパネ下地（現場調達）または補強材木が必要です。  
※床面には、厚さ12mm以上の木質床材が必要です。

※当図面はイメージ及び寸法の確認用であり、発注時には納まり、下地等の打合せが必要です。  
※躯体の状況をご確認ください。  
※施工方法、構成およびサイズにより、お見積り価格が変わります。

※印の付いた部材は現場カットをお願いします。

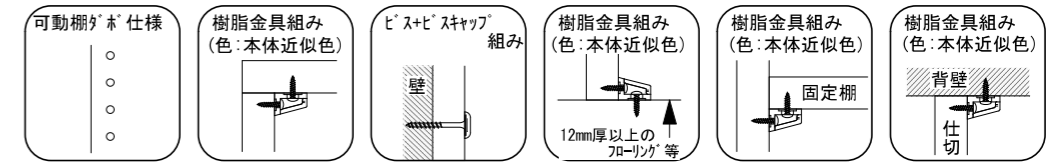
A面 AA030690 ■  
①立面



※ HP : ハンガーパイプ

※ ■には色記号 (LW・IJ・AJ) が入ります。

南海プライウッド株式会社	商品名	クロゼットシステム ウォールゼット ノエル3	セット品番	L型 AA030690 ■+AA030691 ■ 奥行600	作成日	2024年1月10日	縮尺	1/20
--------------	-----	------------------------	-------	-----------------------------------	-----	------------	----	------



壁に部材を直接取り付けの際は、必ず下地を付けるようにしてください。

■ 下地必要位置

※製品を設置する壁面に厚さ12mm以上のコンパネ下地（現場調達）または補強材木が必要です。  
※床面には、厚さ12mm以上の木質床材が必要です。

※当図面はイメージ及び寸法の確認用であり、発注時には納まり、下地等の打合せが必要です。

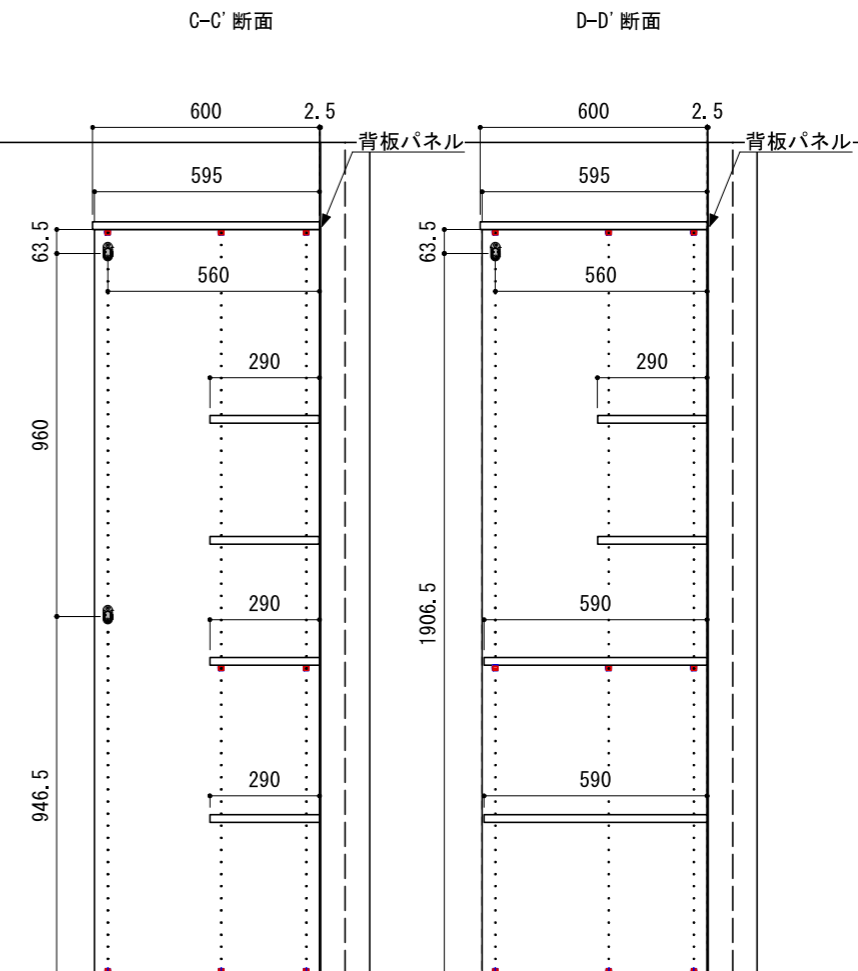
※躯体の状況をご確認ください。

※施工方法、構成およびサイズにより、お見積り価格が変わります。

※印の付いた部材は現場カットをお願いします。

B面 AA030691 ■

②立面



※■には色記号 (LW・IJ・AJ) が入ります。

南海プライウッド株式会社	商品名	クローゼットシステム ウォールゼット ノエル3	セット品番	L型 AA030690 ■+AA030691 ■ 奥行600	作成日	2024年1月10日	縮尺	1/20
--------------	-----	-------------------------	-------	-----------------------------------	-----	------------	----	------