

壁に部材を直接取り付けの際は、必ず下地を付けるようにしてください。

■ 下地必要位置

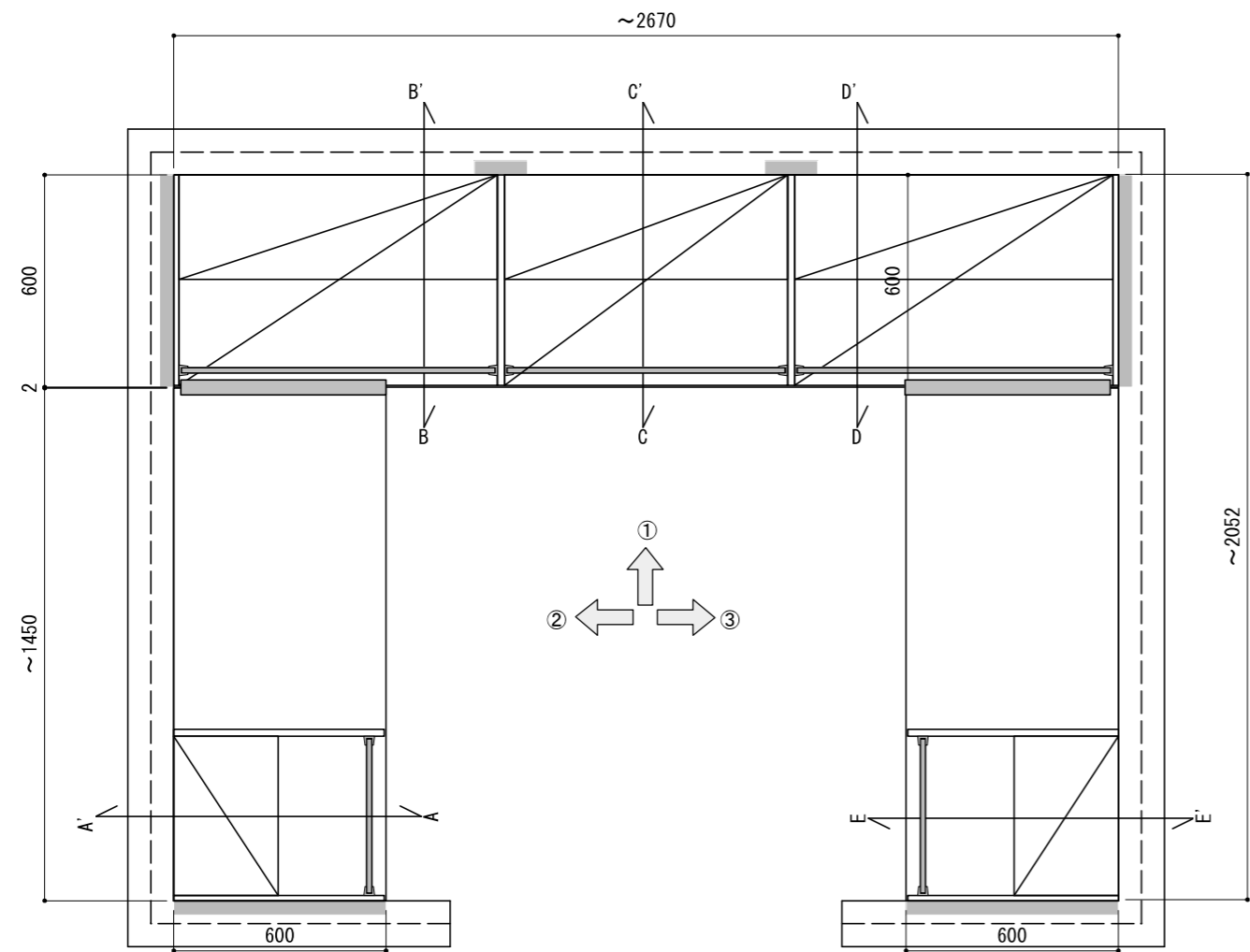
※製品を設置する壁面に厚さ12mm以上のコンパネ下地（現場調達）または補強材が必要。  
 ※床面には、厚さ12mm以上の木質床材が必要です。

※当図面はイメージ及び寸法の確認用であり、発注時には納まり、下地等の打合せが必要です。

※躯体の状況をご確認ください。

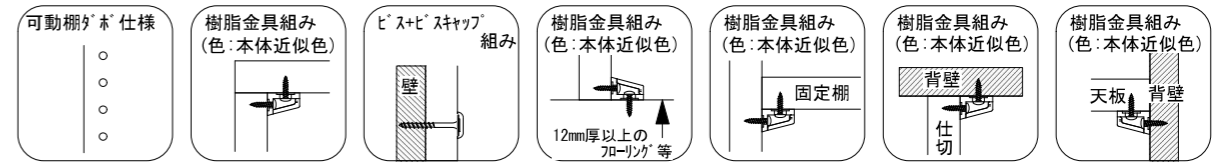
※施工方法、構成およびサイズにより、お見積もり価格が変わります。

※既製サイズ以外の部材は現場カット願います。



※■には色記号 (LW・IJ・AJ) が入ります。

南海プライウッド株式会社	商品名	クローゼットシステム ウォールゼット ノエル3	セット品番	U型 AA030696■+AA030967■ +AA030967■ 奥行600	作成日	2024年1月10日	縮尺	1/20
--------------	-----	-------------------------	-------	--	-----	------------	----	------



壁に部材を直接取り付ける際は、必ず下地を付けるようにしてください。



※製品を設置する壁面に厚さ12mm以上のコンパネ下地（現場調達）または補強材が必要です。  
 ※床面には、厚さ12mm以上の木質床材が必要です。

※当図面はイメージ及び寸法の確認用であり、発注時には納まり、下地等の打合せが必要です。

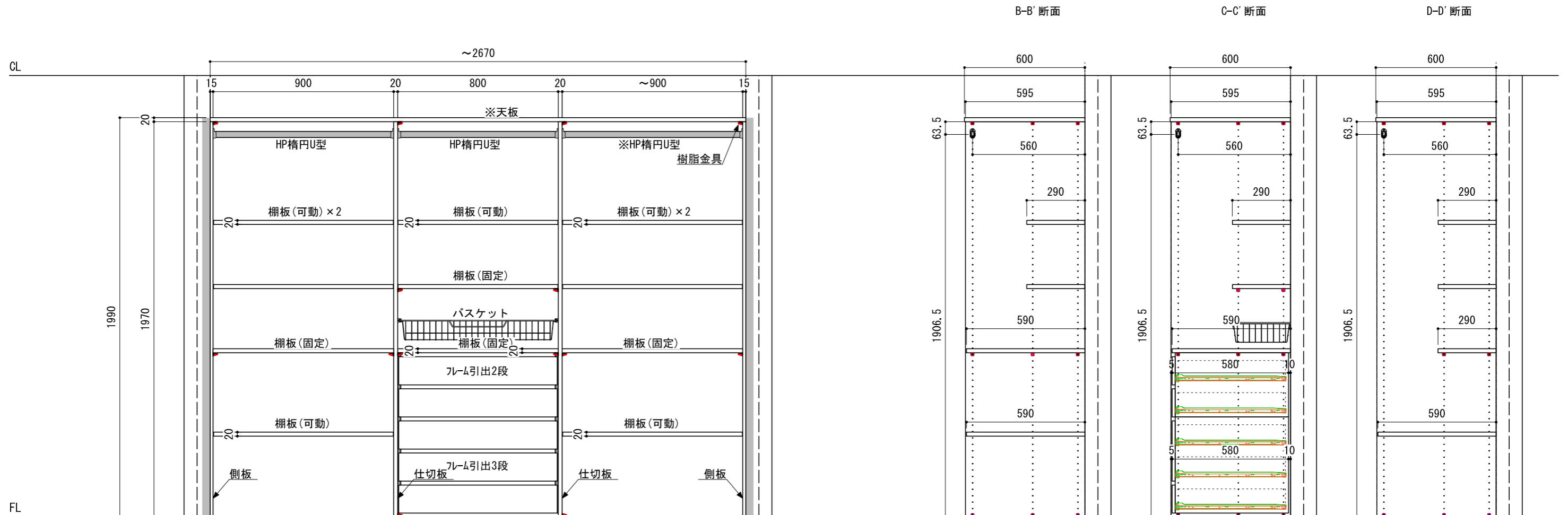
※躯体の状況をご確認ください。

※施工方法、構成およびサイズにより、お見積り価格が変わります。

※印の付いた部材は現場カットをお願いします。

A面 AA030696 ■

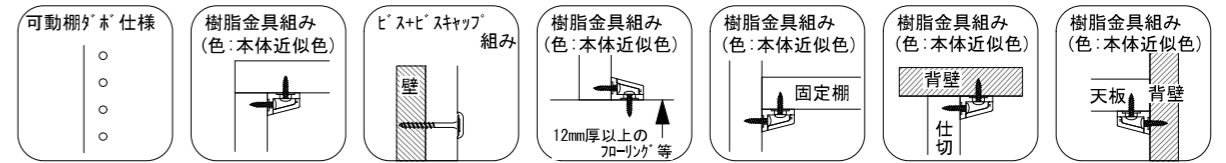
①立面



※ HP : ハンガーパイプ

※ ■には色記号 (LW・IJ・AJ) が入ります。

南海プライウッド株式会社	商品名	クローゼットシステム ウォールゼット ノエル3	セット品番	U型 AA030696 ■+AA030967 ■ +AA030967 ■ 奥行600	作成日	2024年1月10日	縮尺	1/20
--------------	-----	-------------------------	-------	---	-----	------------	----	------



壁に部材を直接取り付ける際は、必ず下地を付けるようにしてください。



下地必要位置

※製品を設置する壁面に厚さ12mm以上のコンパネ下地（現場調達）または補強桧木が必要です。  
 ※床面には、厚さ12mm以上の木質床材が必要です。

※当図面はイメージ及び寸法の確認用であり、発注時には納まり、下地等の打合せが必要です。

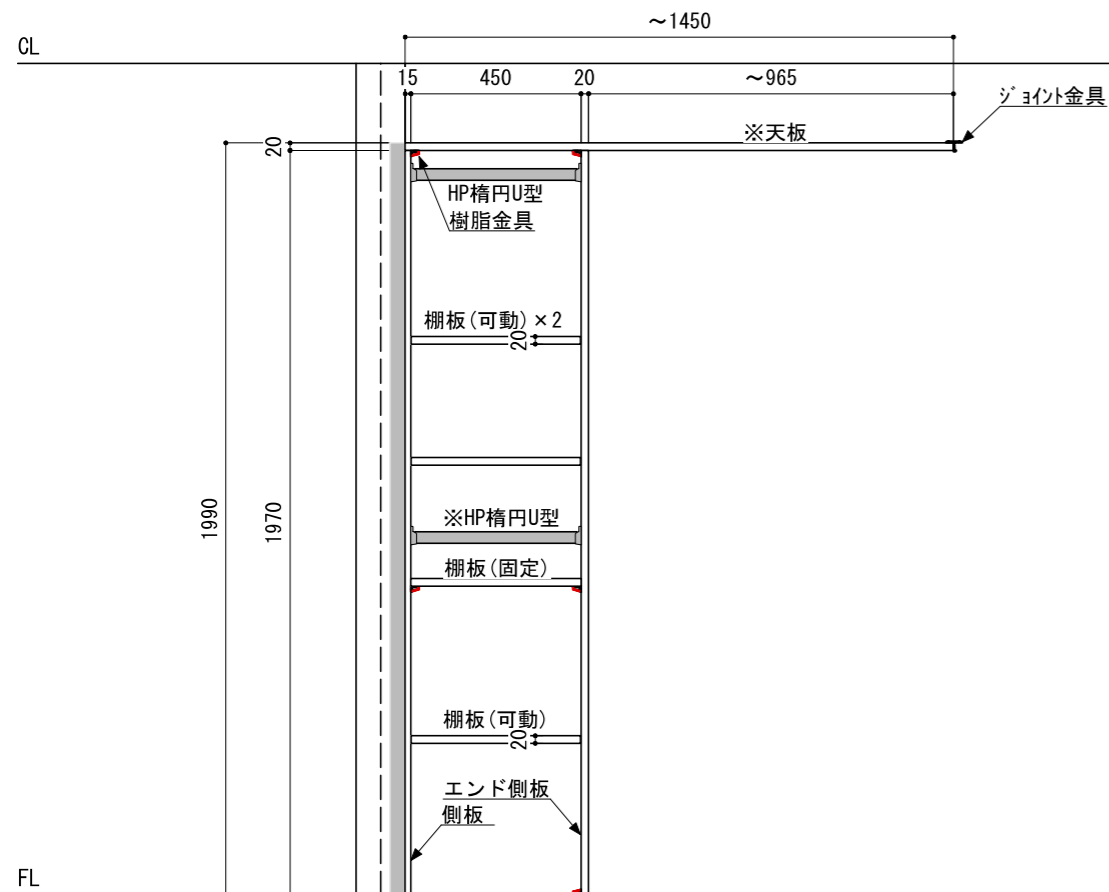
※躯体の状況をご確認ください。

※施工方法、構成およびサイズにより、お見積り価格が変わります。

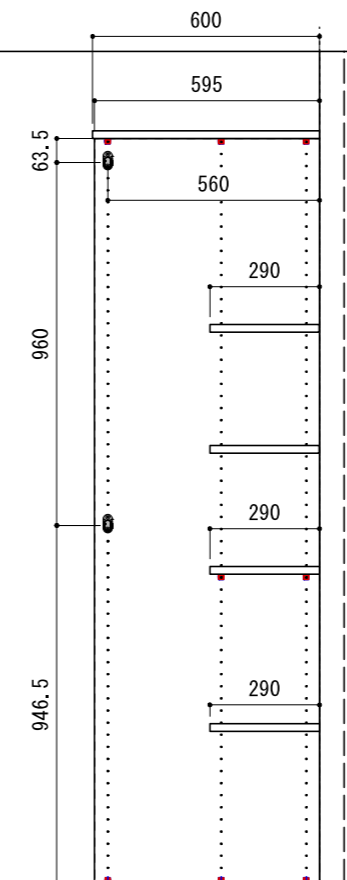
※印の付いた部材は現場カットをお願いします。

B面 AA030697 ■

②立面



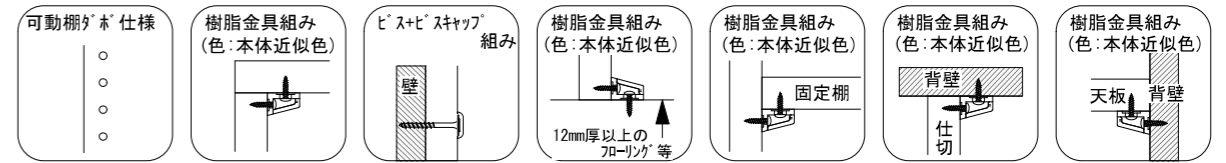
A-A' 断面



※ HP : ハンガーパイプ

※ ■には色記号 (LW・IJ・AJ) が入ります。

南海プライウッド株式会社	商品名	クローゼットシステム ウォールゼット ノエル3	セット品番	U型 AA030696 ■+AA030967 ■ +AA030967 ■ 奥行600	作成日	2024年1月10日	縮尺	1/20
--------------	-----	-------------------------	-------	---	-----	------------	----	------



壁に部材を直接取り付ける際は、必ず下地を付けるようにしてください。



下地必要位置

※製品を設置する壁面に厚さ12mm以上のコンパネ下地（現場調達）または補強材木が必要です。  
 ※床面には、厚さ12mm以上の木質床材が必要です。

※当図面はイメージ及び寸法の確認用であり、発注時には納まり、下地等の打合せが必要です。

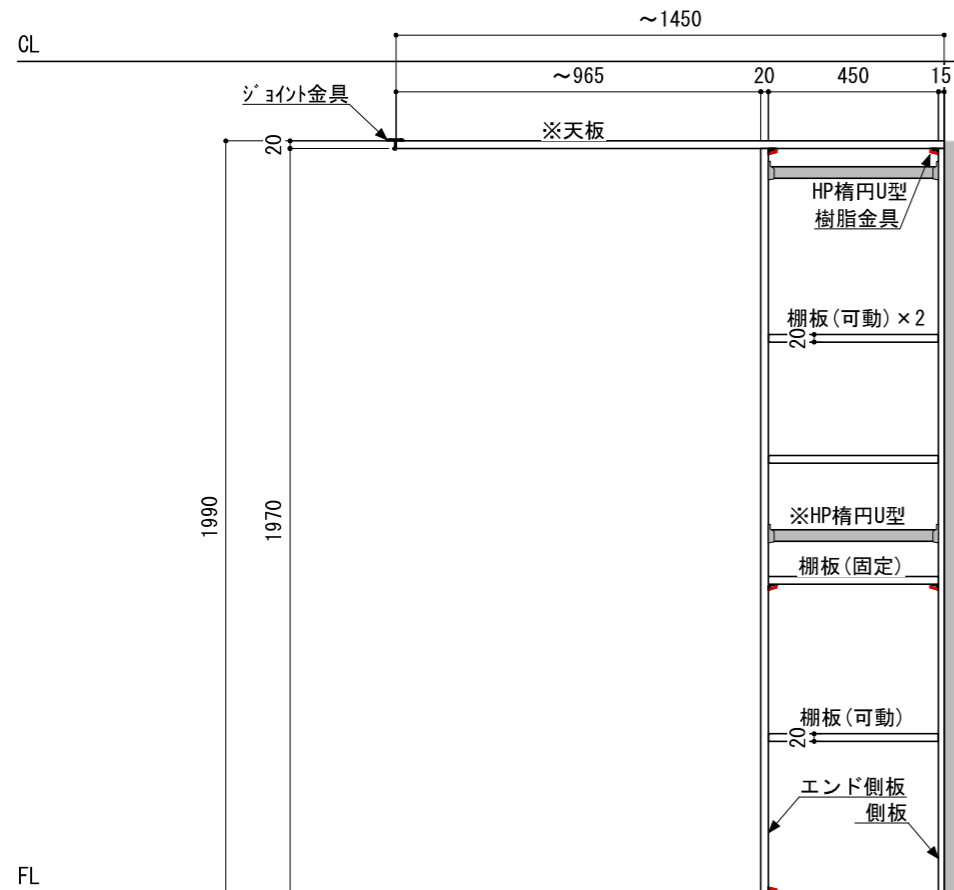
※躯体の状況をご確認ください。

※施工方法、構成およびサイズにより、お見積り価格が変わります。

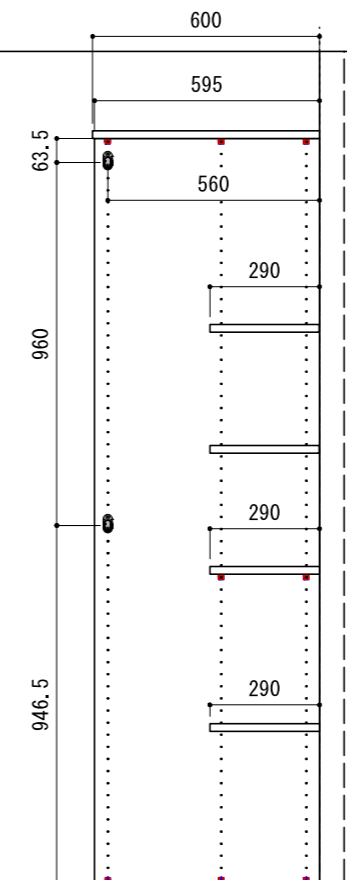
※印の付いた部材は現場カットをお願いします。

C面 AA030697 ■

③立面



A-A' 断面



※ HP : ハンガーパイプ

※ ■には色記号 (LW・IJ・AJ) が入ります。

南海プライウッド株式会社	商品名	クローゼットシステム ウォールゼット ノエル3	セット品番	U型 AA030696 ■+AA030967 ■ +AA030967 ■ 奥行600	作成日	2024年1月10日	縮尺	1/20
--------------	-----	-------------------------	-------	---	-----	------------	----	------